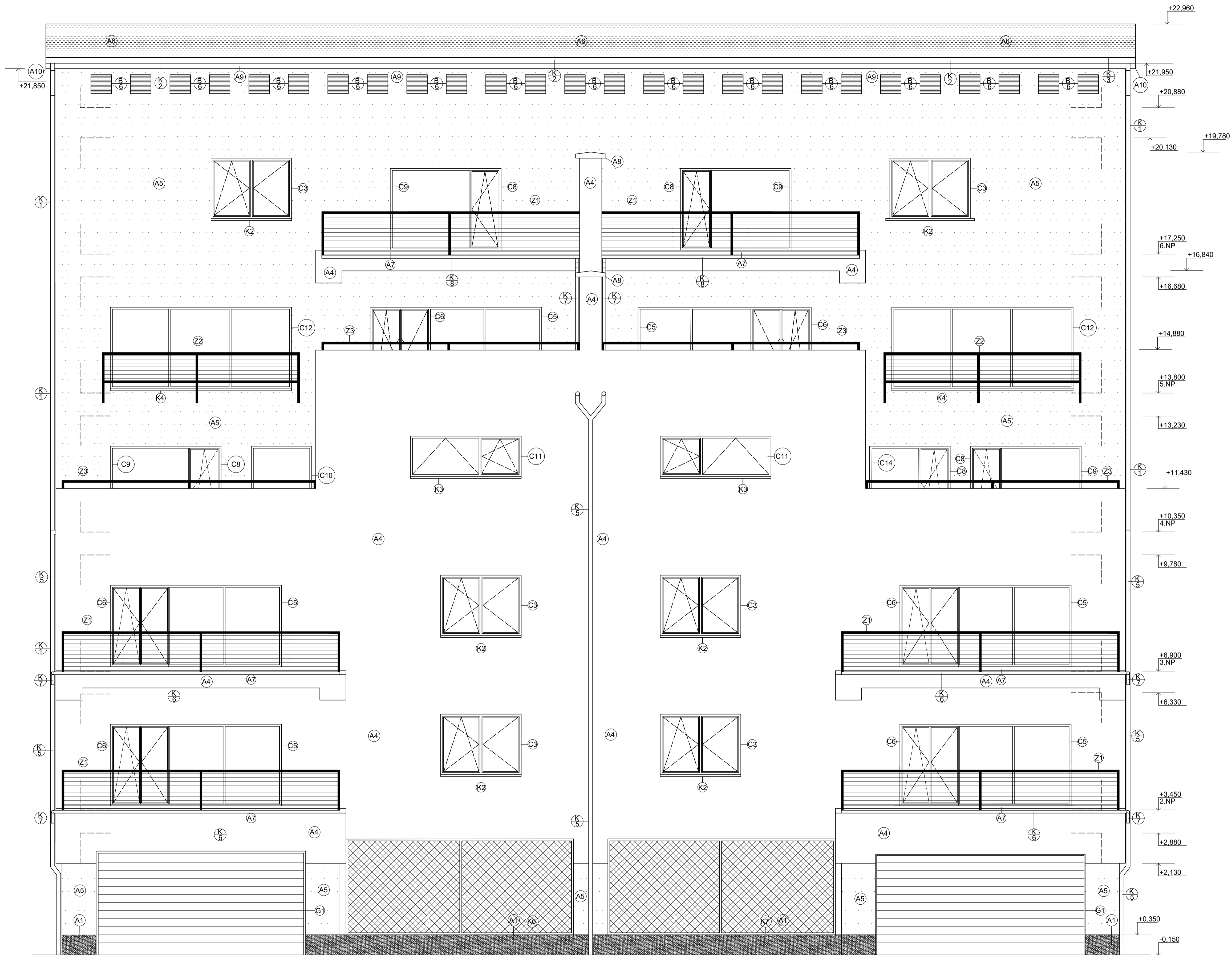


## JIŽNÍ POHLED



## POZNÁMKY:

- (A1) - POVRCHOVÁ ÚPRAVA SOKLU - BUDE VYSOKÝ 650mm OD ÚT, BUDE PROVEDENA Z MARMOLITU, PODKLAD NUTNO NAPENETROVAT - ŠEDÁ BARVA.
- (A4) - ZATEPLOVACÍ SYSTÉM ETICS - VNĚJŠÍ POVRCHOVÁ ÚPRAVA - PASTOVITÁ OMÍTKA SVĚTLÉ ŠEDÉ BARVY.
- (A5) - ZATEPLOVACÍ SYSTÉM ETICS - VNĚJŠÍ POVRCHOVÁ ÚPRAVA - PASTOVITÁ OMÍTKA TMAVÉ ŠEDÉ BARVY.
- (A6) - ASFALTOVÝ PÁS S BRÍDLIČNÝM POSYPEM.
- (A7) - KERAMICKÝ SOKL VYSOKÝ 100mm - TMAVÉ ŠEDÁ BARVA.
- (A8) - KERAMICKÁ ZÁKRYTOVÁ DESKA.
- (A9) - PODBITÍ PŘESAHU STŘECHY U OKAPU - PLASTOVÉ PALUBKY, GRAFITOVÁ BARVA.
- (A10) - PODBITÍ PŘESAHU STŘECHY U KONCOVÉ LIŠTY - PLASTOVÉ PALUBKY, GRAFITOVÁ BARVA.
- (G1) - SEKČNÍ GARÁŽOVÁ VRATA (5400x2630) S PŘEJEZDOVOU LIŠTOU, V OCELOVÉM RÁMU, DÁLKOVÉ OVLÁDÁNÍ, SVĚTLÉ ŠEDÁ BARVA, DLE VÝROBCE.
- (K2) - KLEMPÍŘSKÝ VÝROBEK - VENKOVNÍ PARAPET, POZINKOVANÝ DÉLKY 2000mm.
- (K3) - KLEMPÍŘSKÝ VÝROBEK - VENKOVNÍ PARAPET, POZINKOVANÝ DÉLKY 2750mm.
- (K4) - KLEMPÍŘSKÝ VÝROBEK - VENKOVNÍ PARAPET, POZINKOVANÝ DÉLKY 4250mm.
- (K6) - KLEMPÍŘSKÝ VÝROBEK - MŘÍŽOVINA KOSOČTVERCOVÉHO TVARU OSAZENÁ V OCELOVÉM RÁMU, ČERNÝ NÁTĚR (5400x2530).
- (K7) - KLEMPÍŘSKÝ VÝROBEK - MŘÍŽOVINA KOSOČTVERCOVÉHO TVARU OSAZENÁ V OCELOVÉM RÁMU S PARAPETEM, ČERNÝ NÁTĚR (5600x2530).
- (C3) - OKNO PLASTOVÉ, DVOUKŘÍDLOVÉ, BÍLÉ, LEVÉ KŘÍDLO SKLÁPĚCÍ A OTVÍRAVÉ, PRÁVÉ KŘÍDLO OTVÍRAVÉ (2000x1500).
- (C6) - BALKONOVÉ DVEŘE PLASTOVÉ, DVOUKŘÍDLOVÉ, OTVÍRAVÉ OBĚ KŘÍDLA, HLAVNÍ KŘÍDLO SKLÁPĚCÍ, BÍLÉ (1500x2025).
- (C5) - OKNO, PLASTOVÉ, PEVNÉ, BÍLÉ (2750x2025).
- (C8) - BALKONOVÉ DVEŘE, PLASTOVÉ, BÍLÉ, JEDNOKŘÍDLOVÉ, OTVÍRAVÉ A SKLÁPĚCÍ (800x2025).
- (C9) - OKNO PLASTOVÉ, BÍLÉ, PEVNÉ (1950x2025).
- (C10) - BALKONOVÉ DVEŘE, PLASTOVÉ, BÍLÉ, JEDNOKŘÍDLOVÉ, OTVÍRAVÉ A SKLÁPĚCÍ (1500x2025).
- (C11) - OKNO PLASTOVÉ, DVOUKŘÍDLOVÉ, LEVÉ KŘÍDLO SKLÁPĚCÍ, PRÁVÉ OTVÍRAVÉ A SKLÁPĚCÍ (2750 x 1000).
- (C12) - OKNO, PLASTOVÉ, JEDNOKŘÍDLÉ, PEVNÉ, BÍLÉ (1200 x 2025).
- (C13) - OKNO, PLASTOVÉ, PEVNÉ, BÍLÉ (4250 x 2025).
- (Z1) - BALKONOVÉ NEREZOVÉ ZÁBRADLÍ S VÝPLNÍ (VODOROVNÉ TYČE), VÝŠKA 1000mm, DLE VÝROBCE.
- (Z2) - OCHRANNÉ ZÁBRADLÍ S VÝPLNÍ (VODOROVNÉ TYČE), VÝŠKA 1000mm, DLE VÝROBCE.
- (Z3) - OCELOVÉ NEREZOVÉ MADLO, DLE VÝROBCE.
- (K) - SVODNÉ POTRUBÍ POZINKOVANÉ Ø120mm, DIMENZOVÁNO NA PRŮTOK 5,112 l/s. TENTO SYSTÉM DOKÁŽE POJMOUT AŽ 7,6 l/s. U ÚT NAPOJENO NA LAPAČ STŘEŠNÍCH SPLAVENIN, DO ŠACHTY A KG POTRUBÍM Ø200mm DO VSAKOVAČÍ NÁDRŽE, KOTVENO SYSTÉMEM EJOT - SKLÁDÁ SE Z FASÁDNÍ HMOZDINKY, MONTÁŽNÍHO POUZDRA, TĚSNĚNÍ, REDUKČNÍ VLOŽKY A MONTÁŽNÍHO NÁDSTAVCE.
- (K) - OKAPOVÝ ŽLAB ROZVINUTÉ ŠÍŘKY 400 mm, POZINKOVANÝ NA HÁCÍCH KOTVENÝCH VRUTY DO KROKVE, DIMENZOVÁNO NA PRŮTOK 5,112 l/s, TENTO SYSTÉM DOKÁŽE POJMOUT AŽ 7,6 l/s.
- (K) - OKAPOVÁ LIŠTA Z POPLASTOVANÉHO PLECHU KOTVENÁ MEZI HYDROIZOLAČNÍMI PÁSY.
- (K) - SVODNÉ POTRUBÍ, POZINKOVANÉ, Ø100mm, KOTVENO SYSTÉMEM EJOT - SKLÁDÁ SE Z FASÁDNÍ HMOZDINKY, MONTÁŽNÍHO POUZDRA, TĚSNĚNÍ, REDUKČNÍ VLOŽKY A MONTÁŽNÍHO NÁDSTAVCE.
- (K) - OKAPOVÝ ŽLAB ROZVINUTÉ ŠÍŘKY 250mm, POZINKOVANÝ, KOTVEN DO CEMENTOVÉHO POTĚRU.
- (K) - SVODNÉ POTRUBÍ, POZINKOVANÉ, Ø80mm, KOTVENO SYSTÉMEM EJOT - SKLÁDÁ SE Z FASÁDNÍ HMOZDINKY, MONTÁŽNÍHO POUZDRA, TĚSNĚNÍ, REDUKČNÍ VLOŽKY A MONTÁŽNÍHO NÁDSTAVCE.
- (K) - OKAPOVÝ ŽLAB ROZVINUTÉ ŠÍŘKY 250mm, POZINKOVANÝ, KOTVEN CEMENTOVÉHO POTĚRU.
- (B) - PŘÍVÁDĚCÍ (26 KS U OKAPU) OTVORY - MŘÍŽKA Z HLINÍKOVÉHO ELOXOVANÉHO PROFILU KOTVENÁ FID HMOZDINKAMI DO MIN. DESEK, STŘÍBRNÁ BARVA, 550x510 - OVĚŘENO VÝPOČTEM VIZ. PŘÍLOHA: VÝPOČET VĚTRANÉ VZDUCHOVÉ VRSTVY, POŽADAVKY DLE ČSN 73 1901:2011.

0,000 = 292,06 m. n. m., B.p.v. / SOUŘADNICOVÝ SYSTÉM S-JTSK

PŘEDMĚT	BAKALÁŘSKÁ PRÁCE	FAKULTA STAVEBNÍ stav posamnnho stavitelství	FORMÁT 8 A4
VYPRACOVAL	BLAŽEK MILAN		
VEDOUČÍ PRÁCE	Ing. BENEŠOVÁ ROMANA		
STAVEBNÍK	NÁMĚSTÍ 7/5, VALAŠSKÉ MEZÍŘÍČI, 757 01, ČR		
MÍSTO STAVBY	VALAŠSKÉ MEZÍŘÍČI	DPS	Č. VÝKRESU D.1.1.11
NÁZEV STAVBY	NOVOSTAVBA BYTOVÉHO DOMU		
STAVEBNÍ OBJEKT	SO.01 BYTOVÝ DŮM		
ČÁST	D.1.1 ARCHITEKTONICKO-STAVEBNÍ ŘEŠENÍ		
OBSAH:	POHLED JIŽNÍ	MÉRITKO 1:50	